

S3+技术参数

卫星系统

卫星跟踪	BeiDou, GPS, GLONASS, Galileo, ATLAS 394通道
------	--

接收机外观

外观	人体工学方形设计
按键	电源键
防水透气膜	有

性能指标

静态精度	平面精度: $\pm(2.5\text{mm}+1\text{ppm})$ RMS 高程精度: $\pm(5\text{mm}+1\text{ppm})$ RMS
RTK精度	平面精度: $\pm(8\text{mm}+1\text{ppm})$ RMS 高程精度: $\pm(15\text{mm}+1\text{ppm})$ RMS
ATLAS定位*	平面精度: 5cm 高程精度: 10cm
初始化时间	<10s
数据输出速率	1Hz—20Hz
初始化可靠性	>99.99%

电气化参数

主机功耗	3.0W
电池容量	内置电池7.2V 6800mAh
电池技术	智能供电系统
电池工作时间	15h (静态模式); 12h (移动站模式)
外接电源	可外接电源; 普通充电宝供电
指示灯	卫星、数据链信号、WiFi、蓝牙

物理特性及环境指标

尺寸	146mm*146mm*76mm
重量	1.2kg
材质	镁合金外壳
工作温度	-40°C ~ +65°C
存储温度	-50°C ~ +80°C
湿度	抗100%冷凝
防水防尘	IP67级
冲击震动	IK08级

静态存储

存储格式	Dat/Rinex
存储空间	标配8G芯片式存储, 可自定义容量
存储方式	可同时存储两种格式数据
下载方式	支持USB下载和Web网页下载

通讯特性

I/O接口	1个七针LEMO数据口, USB数据下载, U盘升级功能 1个五针LEMO接口, 可外接输出输入, 外接供电 1个两针LEMO电源接口; 1个TNC电台接口
差分格式	RTCM2.X、RTCM3.X、CMR、CMR+、ROX
UHF电台	外置发射: 5W/35W (可调) 内置功率: 0.5W/1W可调 频率: 410-470MHz
通讯协议	TrimTalk, TrimMark 3, SOUTH, PCCEOT, Geotalk
WiFi	802.11b/g/n
蓝牙	2.1/4.1 LE双模

辅助测量

倾斜测量	全系标配第二代倾斜测量
------	-------------

数据输出

输出格式	NMEA 0183、PJK平面坐标、二进制码
输出方式	蓝牙/WiFi/RS232/电台/网络

内置网页

查询功能	可以查询所有接收机信息
设置功能	支持Web网页功能, 无需手册也可以设置工作模式, 设置系统参数、蓝牙、WiFi输出、启动基准站、下载静态数据、固件升级
远程服务	远程升级、智能云服务

手册参数

型号	P9A
操作系统	Android 5.1(可选配Windows Mobile 6.5系统)
CPU	高通骁龙, 4核
RAM+ROM	1GB高速DDR3内存
移动网络	2G: GSM/GPRS/EDGE/CDMA95 3G: TD-SCDMA/WCDMA/EVDO 4G: TDD-LTE/FDD-LTE移动、电信、联通全网通
无线通信	WiFi、蓝牙
屏幕	3.7英寸Blanview TFT半透半反屏、480*640VGA分辨率
按键	全数字字母多功能物理键盘
电池	24.5wh大容量电池, 续航>20小时, 充电4小时
三防	IP67级
传感器	电子罗盘

备注: * 此项服务申请开通

以上技术参数以实际产品为准, 如有变更, 恕不另行通知。



广州思拓力测绘科技有限公司

地址: 广州市萝岗科学城彩频路7号C栋601

电话: 020-32011050

网站: www.situoli.com

扫描二维码或搜索“思拓力测绘”即可关注思拓力更多信息

思拓力 STONEX

product is 1 power
以产品为第一竞争力

工程型RTK S3+

持续打造中国工程用户
爆款RTK

体验思拓力品质内涵与高性价比



业界高端, 意味着品质及产品不止一步领先

020-32011050 www.situoli.com

广州思拓力测绘科技有限公司

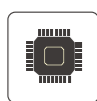
S3



工程型RTK

持续打造中国工程用户爆款RTK

性能为先，诚意配置



国际领先高精度板卡，全面支持北斗、GPS、GLONASS、Galileo等四大全球卫星导航系统。引入全新算法引擎，使RTK性能得到进一步优化，获取数据更加准确可靠；抗遮蔽效果显著提升，测绘作业高效。



标配思拓力第二代RTK产品具备的组合天线设计，蓝牙、WiFi模块向上整合，与GNSS天线一体化高度集成，可靠性得到极大提升；实现360°无死角通讯，设备间信号传输的质量与距离明显提升。



内置电台自主研发，作业距离轻松实现5公里，410MHz-470MHz频段全覆盖，支持多个主流协议，极具兼容性。业内率先支持频段自定义，根据现场情况随“需”，设定作业频段，一个电台就能拥有N个通道。

智能系统，测量新体验



全新设计的第二代WebUI，支持多终端自适应，通过Web浏览器就能轻松对测量设备进行设置和管理。云服务实现内外业同步作业、地图轨迹实时显示、数据备份等功能。



新增电台信道检测功能，对周围无线电环境一键扫描，避开干扰，选择信号质量最好的通道使用。即使所在测区有多台设备同时作业，也不用担心会产生信号干扰，甚至串频的问题。



P9A安卓工业手簿搭载高通骁龙四核处理器，功耗更低，性能更优，续航能力可达20小时。配置全通4G网络模块，自动匹配运营商，无需再设置和连接网络天线。



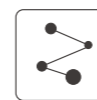
SurPad 3.0安卓版手簿软件，可与Windows Mobile版本兼容，支持道路放样、边坡施工、超高加宽、电力勘测、场地高程控制、物探放样等工程测量功能。



STONEX

S3+工程型RTK是思拓力测量RTK系列的最新成员，同时也是对S3进行全面升级后的产品。从外观设计到功能应用，思拓力工程师们充分考虑了工程用户的实际需求。与S3相比，一样的是超高性价比，不一样的却是更高配置，更简单而好用，更人性化设计，以及更贴心的服务。S3+标配倾斜测量，整机免维护，享受两年质保。

星链续航，星站差分

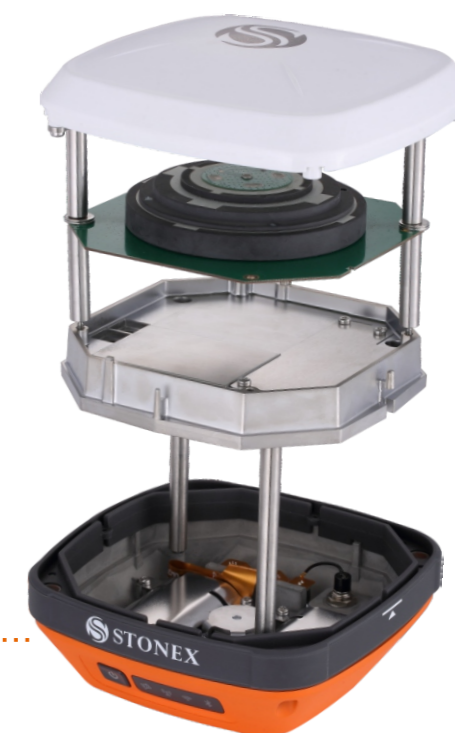


星链续航功能免费使用，在地面数据链突然断开的情况下，仍然可以维护40分钟厘米级精度继续作业。当基站临时中断，或网络、基站电台传输造成移动站延迟大，影响测量成果和效率时，星链续航将会派上大用场。



支持中国精度星站差分服务，在沙漠、戈壁、高原、远洋等无信号区域实施测量作业时，可以申请开通该服务，摆脱对地面差分信号的依赖，实现全球无盲区单机厘米级定位精度。

铝合金中框太空舱设计、全封闭内置智能锂电池、镁合金坚固外壳……延续思拓力第二代RTK的诸多创新设计，自成经典。



TRU35智能大电台

作为S3+的外置电台，TRU35智能大电台同样基于自主研发，独特的一体成型结构设计，可使热量快速散出，持久耐高温。

- 提供蓝牙数据链，可以使用SurPad软件将基站和大电台通过蓝牙配对传输数据，实现“电台-基站”无线化连接。
- 支持超大功率电台中继，在测量范围内，测区有多大，电台信号就能“走”多远。
- 实时感知蓄电池电压，让用户提前掌握蓄电池电量情况，做好防范工作。同时还具备可靠的反接保护、开路发射保护，为电台安全提供更多一重保障。